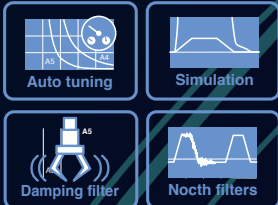


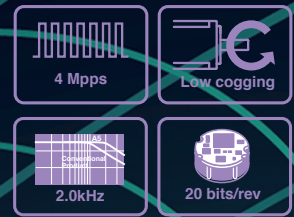
# Panasonic

ideas for life

## Intelligente



- "Autotuning real time" altamente efficiente
- Simulazione motion
- Filtro "Damping" automatico/manuale
- Filtro antirisonanza automatico/manuale



- Banda passante 2kHz
- Encoder 20bit
- Impulsi di ingresso/uscita 4Mpps
- Bassissimo "Cogging Torque"

## Veloce

# MINAS A5



- Encoder innovativo
- "Core" innovativo
- Nuova struttura

## Compatto



- Bassissimo rumore
- Conforme agli standard di sicurezza Europei
- Custodia motore IP67

## Sicuro



- Monitor della temperatura encoder
- Previsione della vita dell'apparecchio
- Software di set-up e di supporto in 4 lingue

## Disponibile

# AC Servo brushless Minas A5



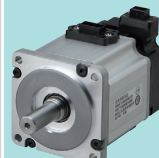


## Nuova Generazione per il Motion

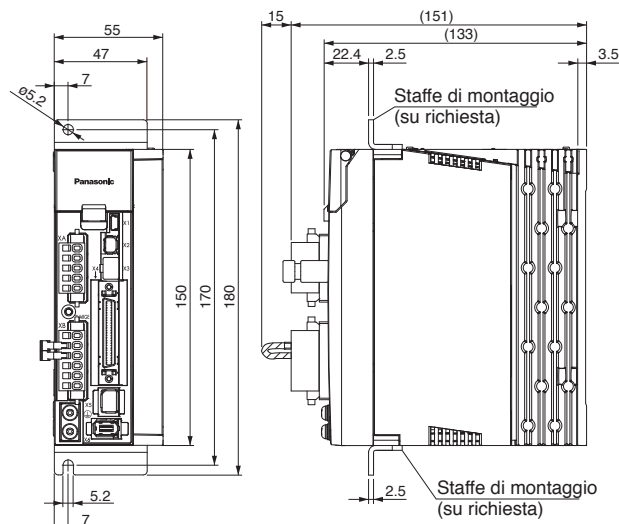


# MINAS A5

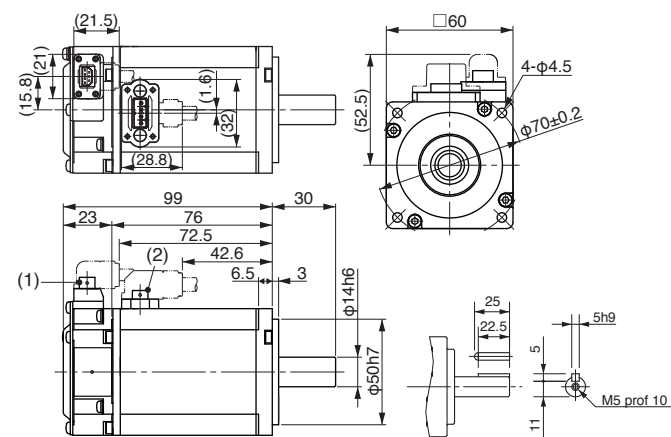
**Veloce, Intelligente, Compatto, Sicuro, Disponibile: sono i 5 vantaggi del nuovissimo Minas A5.**

Le nuove tecnologie e le nuove funzionalità vanno dalla banda passante di 2kHz (la più alta nel mercato) al nuovo encoder a 20bit, dai nuovi filtri intelligenti ai nuovi connettori, dai motori a 6000 giri (fino a 750W) al grado di protezione motore IP67. Non solo: risponde alle normative di sicurezza Europee\* ed è in grado di prevedere la propria durata di vita (service life).  
 \*(EN954-1(CAT3), ISO13849-1(PL-D), EN61508(SIL2), EN62061(SIL2), EN61800-5-2(STO), IEC61326-3-1)

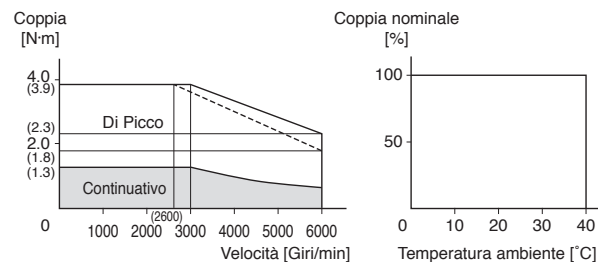
Minas A5			
Driver			
Alimentazione	220V Monofase	400V Trifase	
Frame	Frame da A a C	Frame da D a F	
Connessione	Connettore	Connettore (morsetteria frame F)	
Motore	MSME Bassa Inerzia	MSME Bassa Inerzia	MHME Alta Inerzia
			
Potenza nominale (kW)	0.05 0.1 0.2 0.4 0.75	1.0 1.5 2.0 3.0 4.0 5.0	
Giri/min. nominale (max)	3000 (6000)	3000 (5000) per 4.0kW e 5.0kW 3000 (4500)	2000 (3000)
Encoder	20-bit incrementale	✓	✓
	17-bit assoluto	✓ su richiesta	✓ su richiesta
Protezione	IP67 (*)	IP67 (*)	
Connessione	connettori	connettori	



**Dimensioni Driver 400W MBDHT2510**



**Dimensioni Motore 400W (1,3Nm) MSME042G1S**



**Coppia Motore 400W (1,3Nm) MSME042G1S**



**Panasonic**<sup>®</sup>

Panasonic Electric Works Italia srl

Via del Commercio 3-5 (Z.I. Ferlina) 37012 Bussolengo (VR) • Tel. 045 6752711 • Fax 045 6700444  
 info-it@eu.pewg.panasonic.com • www.panasonic-electric-works.it